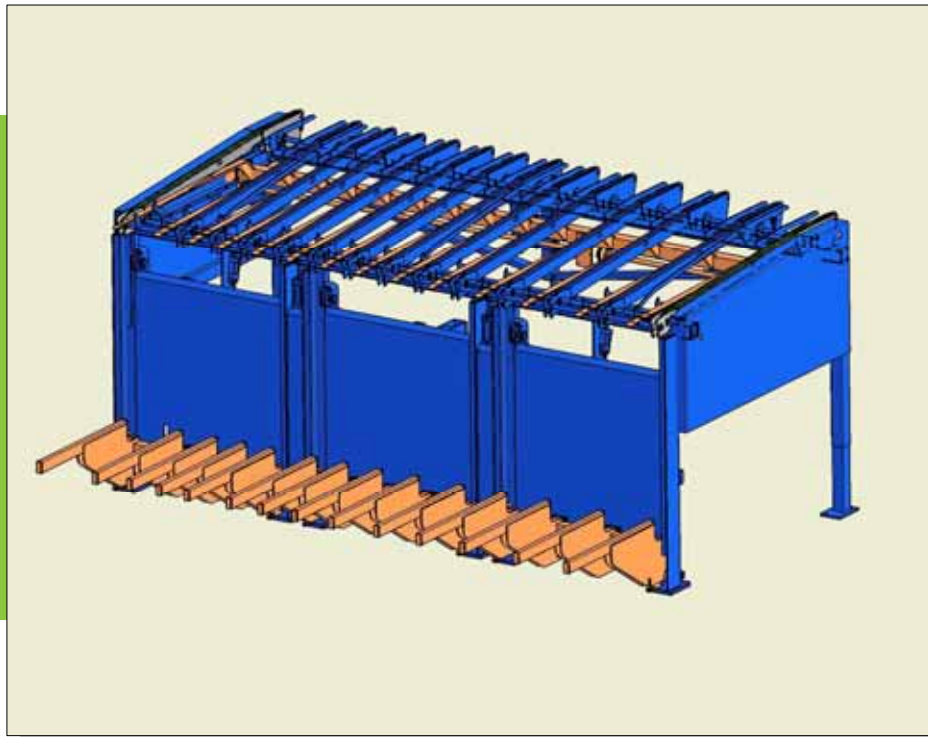




SCHNITTHOLZ- SORTIERANLAGEN

*Sortieranlagen – Stapelanlagen mit
Durchlaufkappung - Wertschöpfung*



Die Zukunft liegt in Komponenten

Schnittholzsortieranlagen

Sortieranlagen – Stapelanlagen mit Durchlaufkappung - Wertschöpfung
Sortieranlagen

Brødbæk & Co. bietet ein großes Spektrum von Sortiersystemen für unterschiedlichste Einsatzmöglichkeiten an. Von der einfachen Sortierung nach Breite, Länge oder Stärke bis zur automatischen 3D-Scannung für Länge, Breite, Stärke und Qualität.

Die Materialzuführung zu den Sortieranlagen erfolgt überwiegend online, direkt von Säge-Linien, Profillierlinien, Besäum- oder Entstapelanlagen.

Etagensortieranlagen können mit mehr als 10 Etagen in einem System ausgeführt werden. Die Aufnahmekapazität jeder Etage ist größer als ein Schnittholzpaket. Mit dem Wiederauffüllen einer Etage kann bereits während des Entleerens begonnen werden, dadurch wird lediglich eine Etage für eine Holzdimension benötigt. Etagensortieranlagen eignen sich besonders gut für Holz, welches schwierig zu sortieren und zu hantieren ist. Außerdem ist Etagensortierung sehr holzschonend.

Anlagen bis zu 6 Etagen werden auf einen ansteigenden Vereinzelungsförderer entleert, welcher mit den Etagen verbunden ist. Bei mehr als 6 Etagen erfolgt die Entladung auf einen absenkbaren Kettenförderer, welcher die Hölzer einem S-Vereinzeler zuführt.

Wird eine größere Anzahl von Sortierboxen benötigt, bieten sich Sortieranlagen mit Senkboxen an.

Nach dem Vereinzeln werden die Bretter ausgerichtet und lagenweise der Stapelmaschine oder der Durchlaufkappsäge zugeführt.



1. Einzelstückzuteiler BCO Speed Feeder



2. Scanning und Optimierung



3. Ausscheideklappe vor dem Trimmen



4. Stufenausrichtung-Zopfseite



5. Trimmen und Fehlerkappung von Brettern



6. Etagensortieranlage



7. Entleerung von Etagen auf einen absenkba-
ren Querförderer



8. Lagenkappung



9. Stacking and stick cassettes

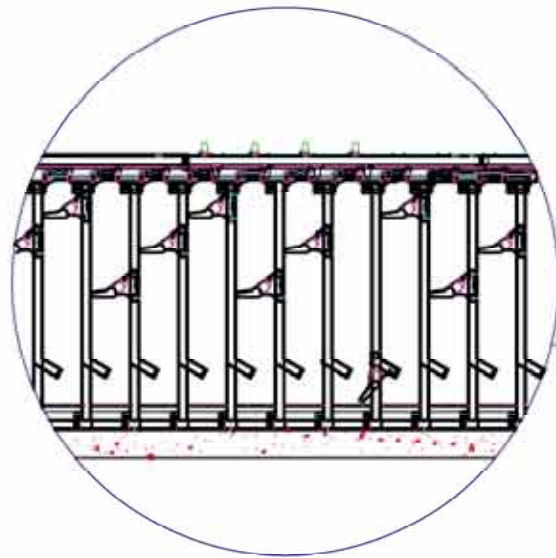
Durchlaufkappsägen

Die Stapelanlage kann mit Durchlaufkappsägen, zur Längen- oder Qualitätstrimmung mit einer Brettoptimierung geliefert werden. Durchlaufkappsägen sind als Ein- oder Mehrfachablängsäge für Einzel- und Lagenkappung erhältlich. Die Sägenpositionierung erfolgt manuell, oder automatisch CNC-gesteuert.

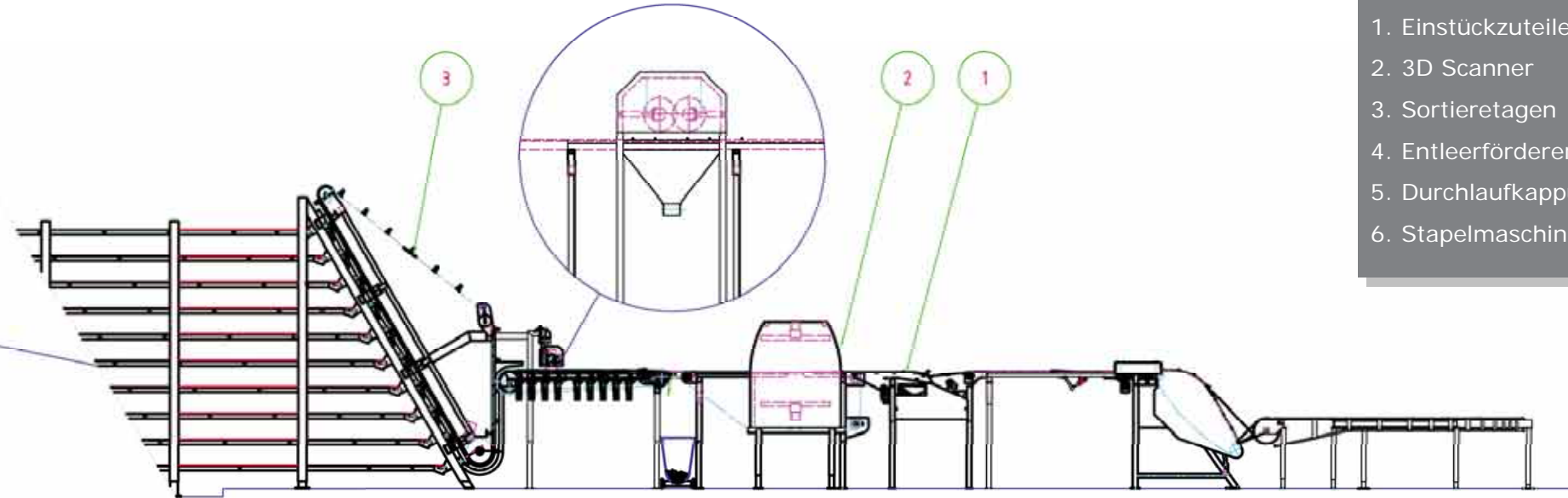
Stapelung

Über die in das Sortiersystem integrierte Stapelmaschine können die gesamten, von der Sortieranlage kommenden Produktsorten abgestapelt werden. Die Stapelmaschine kann mit automatischen Lattenmagazinen, sowie mit Abwurfklappen zum Ausscheiden von besonderen Qualitäten oder Dimensionen, ausgerüstet werden. Geliefert werden die Linien von Brødbæk & Co. als „schlüsselfertige“ Anlagen. Die Maschinen sind verkabelt und geprüft, dadurch werden Montage- und Inbetriebsetzungszeiten so kurz wie möglich gehalten.

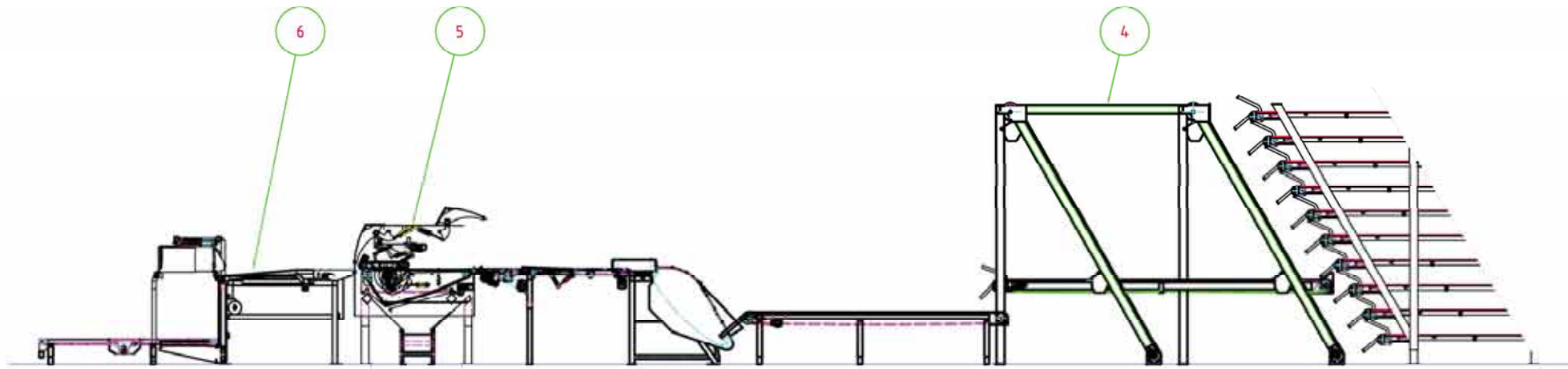
Option: Mitnehmerquerförderer und Senkboxen



Option: Trimmkappsägen



1. Einstückzuteiler BCO Speed Feeder
2. 3D Scanner
3. Sortieretagen
4. Entleerförderer horizontal heb- und senkbar
5. Durchlaufkappung
6. Stapelmaschine



Scannersysteme

Die richtige Auswahl für ein geeignetes Scannersystem ist hauptsächlich von den Kundenanforderungen abhängig. Folgende Scannersysteme können in unseren Anlagen eingesetzt werden.

3D Laserscanner

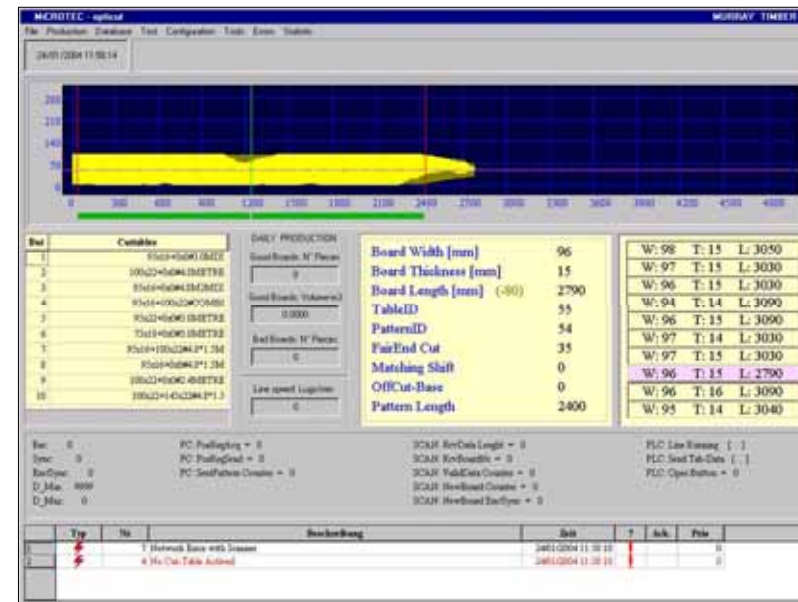
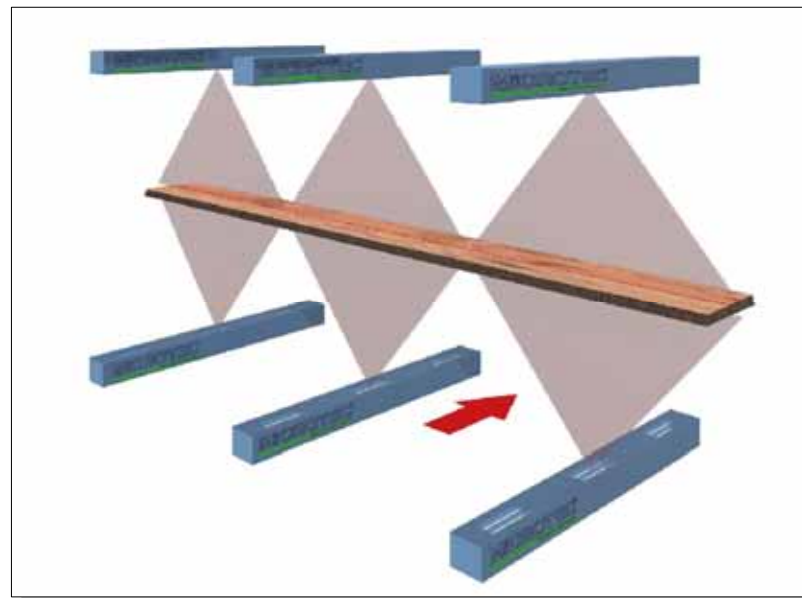
Für das Erfassen von Längen, Breiten und Stärken. Weiterhin kann dieses System baumkantige Stellen erkennen und die Bretter bezüglich der Qualität oder Position der Baumkante klassifizieren.

Scannen nach Länge, Breite und Stärke

Schnelles Meßsystem, arbeitet mit den vom Kunden definierten Abmessungen und Toleranzen. Im Vergleich zu einem 3D-System sind die Anschaffungskosten niedriger.

Einfaches Bediensystem mit Druckknöpfen

Für Systeme mit geringer Kapazität oder für die Produktion mit nicht messbaren Qualitätsnormen.



10. 3 D-Scanner

11. Datenanzeige am Display



12. Vakuumentstapelung – sehr schnell mit kompletten Lagen



13. Wendestern



14. Einzug für Hobelmaschine oder Röntgen-scanner – bis zu 400 m/min.



15. Röntgenscanner + Feuchtigkeitsmesser



16. Stapelung und Umreifung



17. Entstapelung mit Schiebesystem



18. Mehrfachlagenstapelung – 500 Bretter/min.



19. Bündelung und Umreifung von Brettern und Bohlen



20. Lamellenstapelung, Stärke 5 mm



21. Stapelmaschine hinter einer Hobelmaschine

Fotos von Komponenten zur Wertschöpfung in der Holz-Weiterverarbeitung

Um die Wertschöpfung von Schnittholz zu erhöhen hat Brødbæk & Co. in den vergangenen Jahren viele flexible Lösungen geliefert.

Einige Beispiele:

- Anlagen mit Röntgenscanner für Festigkeitssortierung oder Schichtverleimung.
- Anlagen zum Hobeln und Trennen
- Nachschnittanlagen
- Bündelanlagen

Viele verschiedene Stapelanlagen, zum Beispiel:

- für Lamellen
- für Palettenbretter bis 500 Bretter /min.
- für normale Bretter und große Holzabmessungen - bis zu 12 m Länge

Vom Rundholzplatz bis hin zur Weiterverarbeitung bietet Brødbæk & Co. heute für fast alle Anforderungen Anlagen für die Holzindustrie an.

Solutions

Lösungen

Solutions

Soluciones

*Anfragen mit Ihren speziellen Anforderungen –
Brødbæk & Co. wird eine auf Ihre Bedingungen
abgestimmte Lösung anbieten*

Brødbæk & Co. A/S
Mølgårdvej 1
DK-7173 Vonge
Dänemark

☎ : +45 7580 3599
Fax : +45 7580 3581
E-mail : sales@brodbaek.dk
Website : www.brodbaek.dk

Vertreter :